

CATÁLOGO DO ITEM IMPORTADO

Pleito de Inclusão de Ex-Tarifário

Número de Controle SDIC	NCM	Sugestão de descrição do ex-Tarifário
B82-24I	3926.90.90	<i>Tampa isolante de plástico com função de rebite, fabricada em poliamida 66 (PA66) com comprimento de 14,2 mm e diâmetro de 9,1 mm, com força de tração nominal maior ou igual a 30 kgf e força de inserção nominal menor ou igual a 15 kgf, com resistividade volumétrica maior ou igual a 10 elevado a 13 ohm.cm, resistência dielétrica maior ou igual a 19 kV/mm, tensão de isolamento CA de 3000 V por 60 s sem ruptura, grau de retardância à chama UL94-V0 para espessura menor ou igual a 0,8 mm, temperatura de deformação por calor maior ou igual a 200 graus Celsius a 1,8 MPa, destinada à fixação e isolamento elétrico no interior de módulo de bateria de tração de veículo leve</i>

1. Especificações técnicas detalhadas da autopeça:

Denominação: Tampa isolante com função de rebite

Material: Poliamida 66 (PA66)

Dimensões: Comprimento de 14,2 mm e diâmetro de 9,1 mm

Massa por unidade: 0,0001 kg a 0,0008 kg

Força de tração nominal: Maior ou igual a 30 kgf (temperatura ambiente, após instalação)

Força de inserção nominal: Menor ou igual a 15 kgf (temperatura ambiente)

Resistividade volumétrica: Maior ou igual a 10 elevado a 13 ohm.cm

Resistência dielétrica: Maior ou igual a 19 kV/mm

Tensão de isolamento CA: 3000 V por 60 s, sem ruptura dielétrica, sem faísca, corrente de fuga menor que 1 mA

Índice de rastreamento comparativo (CTI): Maior ou igual a 400 V

Temperatura de ignição do fio incandescente (GWIT): Maior ou igual a 750 graus Celsius

Temperatura de deformação por calor: Maior ou igual a 200 graus Celsius a 1,8 MPa

Absorção de água: Menor ou igual a 1,7%

Dureza Rockwell: 120 HR

Resistência à tração: Maior ou igual a 130 MPa; alongamento na ruptura maior ou igual a 2,5%

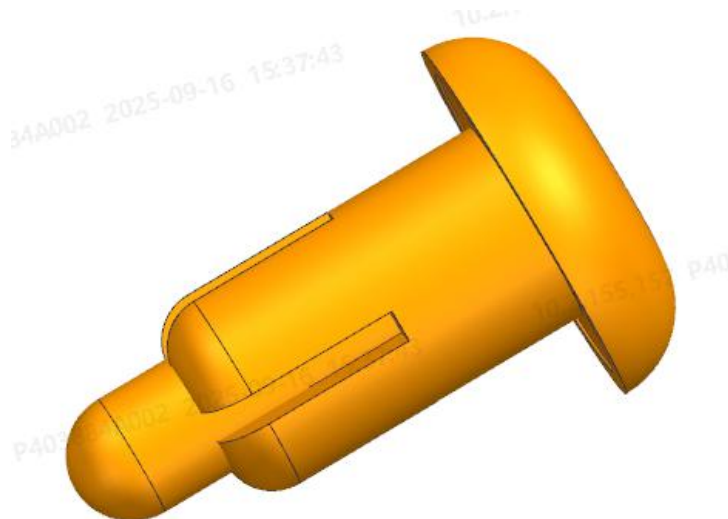
Resistência à flexão: Maior ou igual a 190 MPa; módulo de flexão maior ou igual a 7 GPa

Resistência ao impacto com entalhe: Maior ou igual a 8,0 kJ/m²

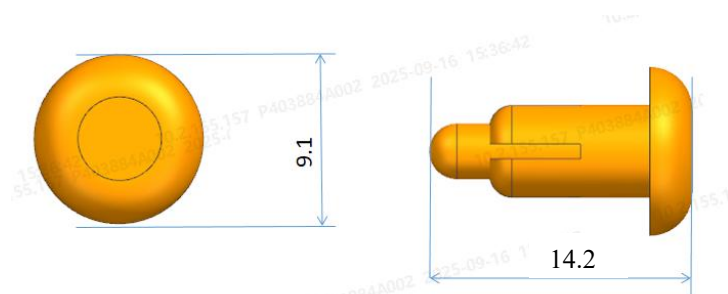
Grau de retardância à chama: UL94-V0 para espessura menor ou igual a 0,8 mm

2. Imagens da autopeça importada e/ou desenho esquemático:

(Imagens conforme documentação técnica do fabricante)



Vista geral do componente



Desenho dimensional do componente

3. Aplicação do item importado:

A tampa isolante é montada no interior do módulo de bateria de tração do veículo leve fabricado pela empresa pleiteante, sendo instalada como rebite de fixação que conecta e posiciona as placas laterais na bandeja do módulo, garantindo simultaneamente a fixação mecânica e o isolamento elétrico entre os componentes internos do módulo.

4. Função do item importado no produto fabricado pela empresa pleiteante do ex-tarifário:

A tampa isolante com função de rebite desempenha duas funções simultâneas e interdependentes no interior do módulo de bateria de tração. A função mecânica consiste na conexão e fixação das placas laterais à bandeja do módulo por meio de encaixe por rebite, com força de retenção maior ou igual a 30 kgf que garante a integridade estrutural do módulo durante a operação e sob as vibrações do veículo. A função de isolamento elétrico é garantida pelas propriedades dielétricas da poliamida 66, que apresenta resistividade volumétrica maior ou igual a 10^{13} ohm.cm, resistência dielétrica maior ou igual a 19 kV/mm e suporta tensão de isolamento de 3000 V CA por 60 s sem ruptura, prevenindo curtos-circuitos entre componentes de potencial elétrico diferente no interior do módulo de bateria. A alta temperatura de deformação por calor (maior ou igual a 200 graus Celsius), o índice de rastreamento comparativo maior ou igual a 400 V e o grau de retardância à chama UL94-V0 garantem a segurança elétrica e contra incêndio em todas as condições de operação do sistema de tração do veículo leve.

1 Ver artigo 6 grau, 38 Protocolo Adicional ao Acordo de Complementação Econômica - ACE-14 e Decreto n 6.500, de 2 de julho de 2008.